

Blume des Jahres 2015

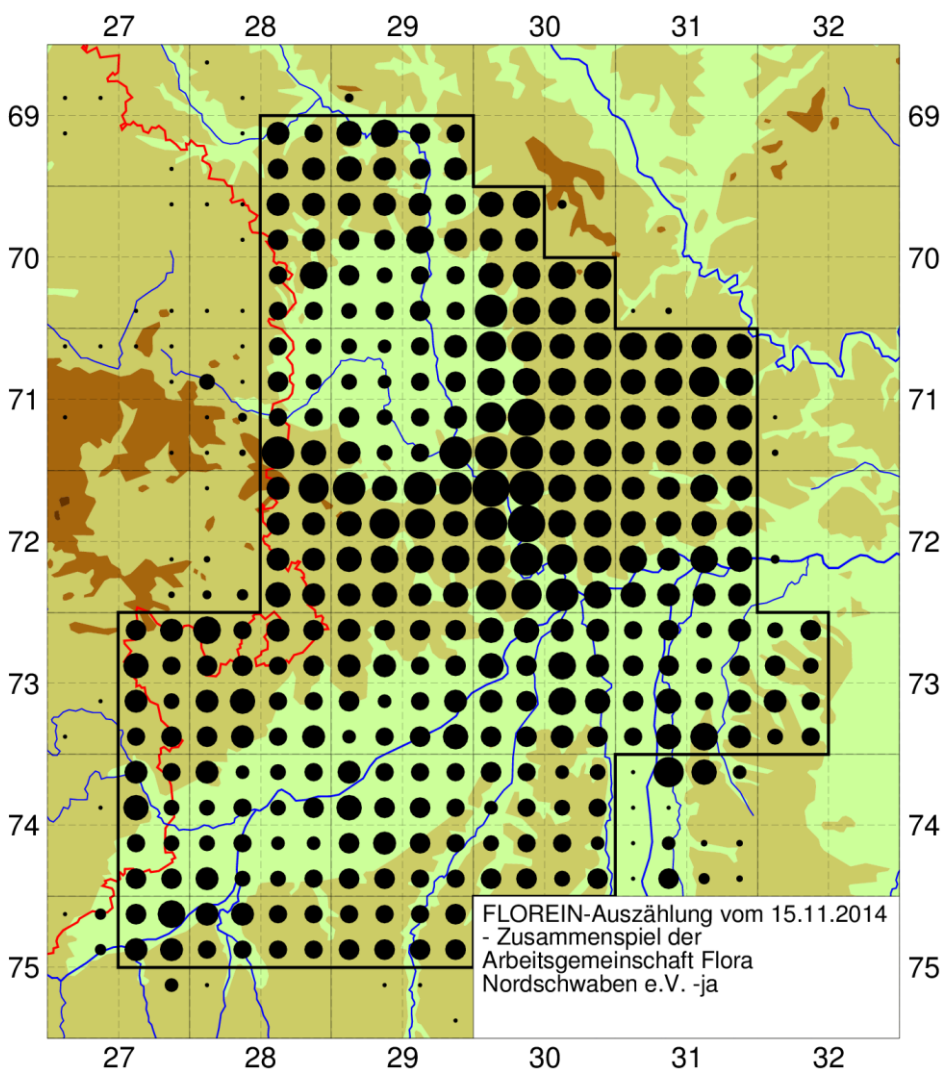
2. Januar 2015

Liebe Mitglieder und Freunde der Flora,

anbei erhalten Sie unser Jahresprogramm für 2015. Die Verbreitungskarten geben den aktuellen Stand unserer Kartierung im bayerischen Nordschwaben wieder.

Zu unseren Veranstaltungen sind Mitglieder und Gäste immer willkommen. Ganz besonders freuen wir uns, wenn Sie an unseren Exkursionen teilnehmen und Ihr Wissen und Ihre Artenkenntnis mit uns teilen.

Arge Flora Nordschwaben  
Jürgen Adler, Vorsitzender

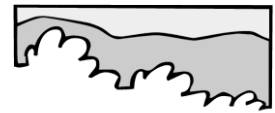


Kartierdaten von 1989 bis 2014

- 701 bis ...
- 651 bis 700
- 601 bis 650
- 551 bis 600
- 501 bis 550
- 451 bis 500
- 401 bis 450
- 351 bis 400
- 301 bis 350
- 251 bis 300
- 201 bis 250
- 151 bis 200
- 101 bis 150
- 051 bis 100
- 001 bis 050

# JAHRESPROGRAMM 2015

Stammtische und Vorträge jeweils im Gasthof „Zur Grenz“ in Tapfheim-Erlingshofen



ARGE FLORA  
Nordschwaben e.V.

- Do. 15.1. **Stammtisch: Bestimmungsabend - bitte Herbarbelege mitbringen**  
20.00 Uhr
- Do. 19.2. **Jahreshauptversammlung**  
20.00 Uhr anschließend Information über das **LIFE+Natur-Projekt Heide-Allianz - Biologische Vielfalt und Biotopverbund im Nördlinger Ries und Wörnitztal**  
Referentin: Dipl. Biol. Karin Weiß, Kirchheim am Ries
- Do. 19.3. **Stammtisch: Vorarbeiten für eine Veröffentlichung einer ‚Flora von Nordschwaben‘**  
20.00 Uhr
- Sa. 11.4. **Kartierungs-Exkursion: TK 7428/34 (Dillingen West)**  
13.00 Uhr Treffpunkt: Gundremmingen, Parkplatz am Sportplatz im Auwald
- Sa. 25.4. **Kartierungs-Exkursion: TK 7428/23 (Dillingen West)**  
13.00 Uhr Treffpunkt: Lauingen, nördlich Donaubrücke, Parkplatz Segrepromenade
- Sa. 9.5. **Kartierungs-Exkursion: TK 7231/44 (Genderkingen)**  
13.00 Uhr Treffpunkt: Staudheim Nord, nahe Sachsenweidengraben
- Sa. 30.5. **Kartierungs-Exkursion: TK 7327/24 (Giengen)**  
13.00 Uhr mit Ralf Rieks (Kartierung Ulm); Treffpunkt: Altenberg, Sportplatz im Lachmahd
- Sa. 13.6. **Kartierungs-Exkursion: TK 7429/23 (Dillingen Ost)**  
13.00 Uhr Treffpunkt: Kicklingen, am Friedhof
- 
- ◆ **Bayern-Flora: Ergänzungskartierung in aktuell nicht oder ungenügend bearbeiteten**  
◆ **Topografischen Karten (TK 1:25.000) – Siehe: <http://wiki.bayernflora.de>.**  
◆ Wir laden bayernweit zu einer gemeinsamen Kartierung ein:
- Fr. 19.6./Sa. 20.6.: Ergänzungskartierung TK 7632 Dasing**  
**9.00 Uhr** Treffpunkt, Quartier und alles weitere wird bekanntgegeben.  
◆ Nähere Informationen bei Jürgen Adler. Um (Vor)Anmeldungen wird gebeten.
- 
- Sa. 4.7. **Kartierungs-Exkursion: TK 7430/42 (Wertingen)**  
13.00 Uhr mit dem Botanischen Arbeitskreis des Naturwissenschaftlichen Vereins für Schwaben e.V.  
Treffpunkt: Langenreichen: südlicher Ortsrand an der Straße nach Markt
- Do. 16.7. Abend-Exkursion: TK 7130/43 (Wemding)**  
**17.30 Uhr** Treffpunkt: Mündling, Sulzdorfer Weg Ortsende
- Sa. 1.8. **Kartierungs-Exkursion: TK 7030/23 (Wolferstadt)**  
**10.00 Uhr** mit dem Verein zur Erforschung der Flora des Regnitzgebietes e.V.  
Treffpunkt: Schlittenhart/Maierhof, Auernheimer Straße (St2216) Ortsende Ost
- Sa. 22.8. **Kartierungs-Exkursion: TK 6929/41 (Wassertrüdingen)**  
13.00 Uhr Treffpunkt: Wassertrüdingen-Süd, An der Schloßwand (Festplatz)
- Sa. 5.9. **Kartierungs-Exkursion: TK 7229/14 (Bissingen)**  
13.00 Uhr Treffpunkt: Mönchsdeggingen, Almarinstraße
- Sa. 26.9. **Kartierungs-Exkursion: TK 7330/44 (Mertingen)**  
13.00 Uhr Treffpunkt: Allmannshofen, Friedhof an der Waldstraße
- Sa. 17.10. **Kartierungs-Exkursion: TK 7129/24 (Deiningen)**  
13.00 Uhr Treffpunkt: bei Alerheim, Wennenberg-Parkplatz an der Straße St2221
- Do. 19.11. **Stammtisch mit öffentlicher Vorstandssitzung: Zwischenbilanz, Planung 2016 ...**  
20.00 Uhr

Bei allen Treffen können Herbarbelege zum (Nach)Bestimmen mitgebracht werden.

Programmänderungen vorbehalten. Im Zweifelsfall bitte anrufen bei Jürgen Adler (Telefon 09081 2901348).

Wir kartieren die Flora in den bayerischen Landkreisen Dillingen/Donau und Donau-Ries.

Arbeitsgemeinschaft Flora Nordschwaben e.V., Eichendorffplatz 2A, 86720 Nördlingen, eMail: [j.b.adler\(at\)freenet.de](mailto:j.b.adler(at)freenet.de)