

## Lackabdruck

Hans Reichert, Oktober 2010

Eine schnelle und einfache Methode, um Aufschluss über die Spaltöffnungs-Verteilung zu bekommen.

Im Drogeriemarkt ein Fläschchen farblosen, schnell trocknenden Nagellacks kaufen (Kosten unter 2 Euro).

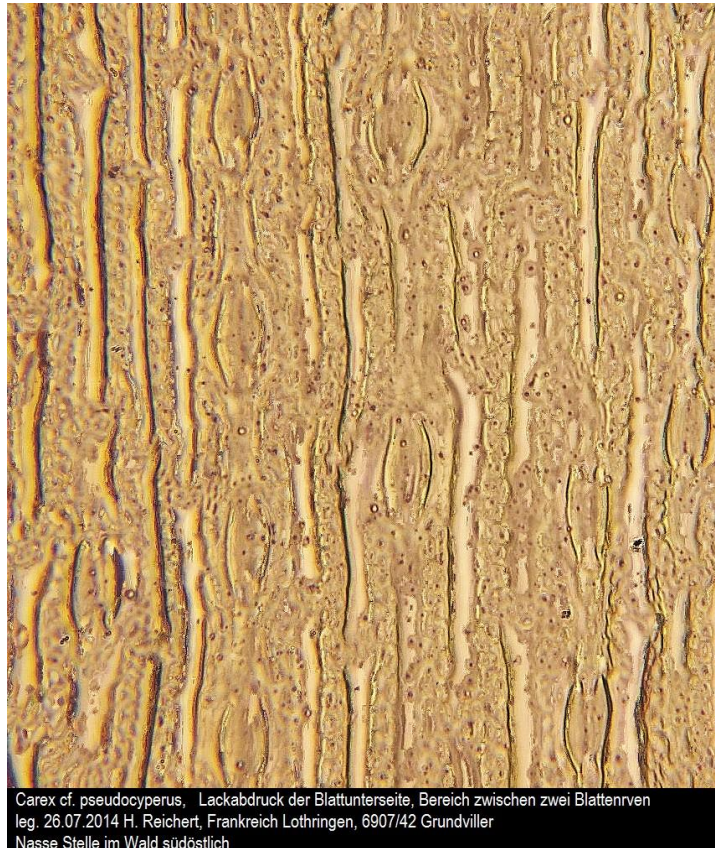
Auf ein trockenes Blatt mit dem Pinselchen einen dicken Tropfen Nagellack geben. Er fließt sofort zu einem Scheibchen auseinander.

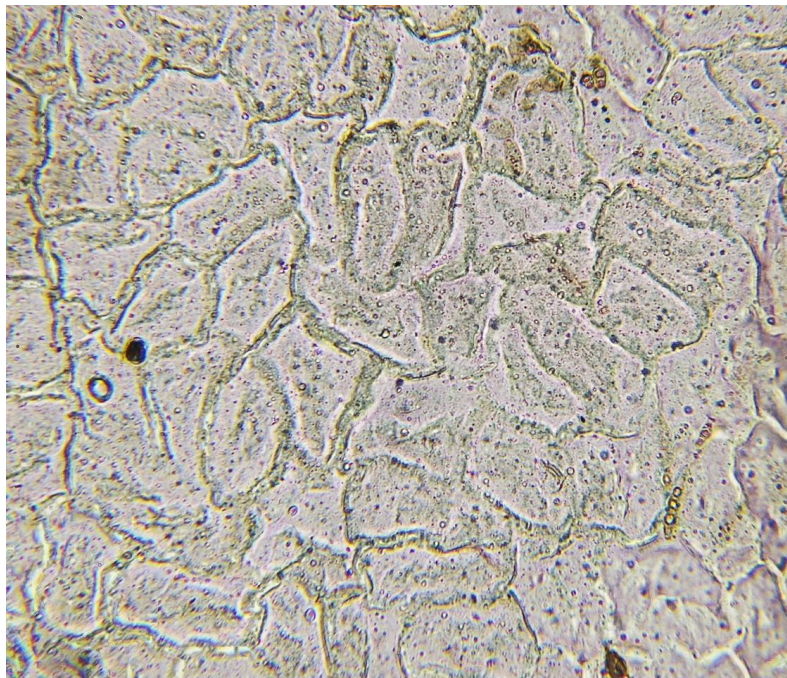
5 bis 10 Stunden trocknen lassen.

Mit der Präpariernadel versuchen, den Rand des Scheibchens von der Blattoberfläche abzulösen. Wenn die Trocknungszeit ausgereicht hat, löst sich der Scheibchenrand flächenhaft ab.

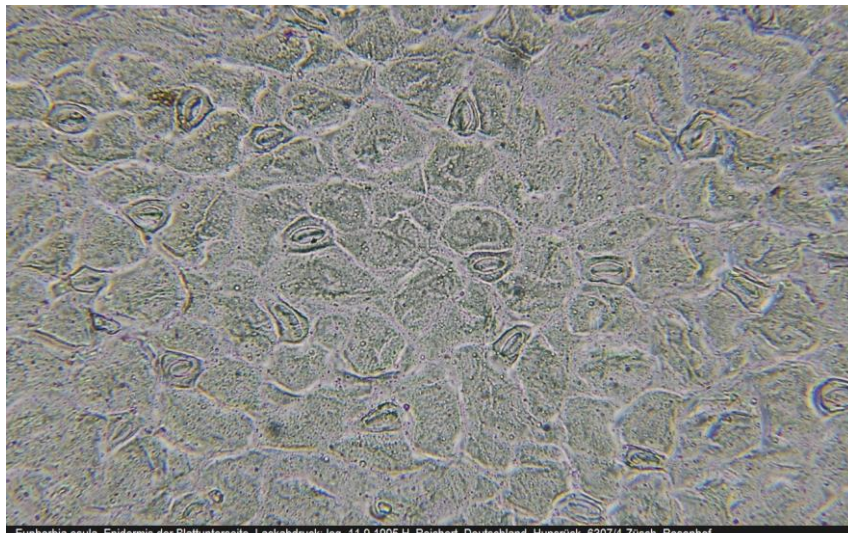
Einen Objektträger mit Wassertropfen vorbereiten.

Das Scheibchen mit der Pinzette abziehen (wenn es gut trocken ist, dehnt es sich dabei nur minimal) und rasch (um ein Einrollen zu verhindern) umgewendet (also mit der glatten Seite nach unten) auf den Wassertropfen bringen. Es glättet sich dort sofort. Deckglas auflegen und beobachten.





Euphorbia esula, Epidermis der Blattoberseite, Lackabdruck  
leg. 11.9.1995 H. Reichert, Deutschland, Hunsrück, 6307/4 Züsch, Rosenhof. Herbarium Reichert 95-208



Euphorbia esula, Epidermis der Blattunterseite, Lackabdruck; leg. 11.9.1995 H. Reichert, Deutschland, Hunsrück, 6307/4 Züsch, Rosenhof